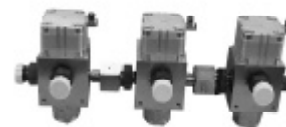
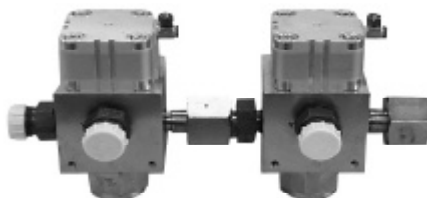


PSV 10/1200

URACA



Pneumatisches Hochdruck - Schaltventil

- Wirkungsweise: Hauptventil wird durch einen pneumatischen Kurzhubzylinder gegen die Kraft einer Druckfeder geöffnet.
- Gegen Betriebsdruck schaltbar.
- Kaskadierbar.
- Schaltstellung energielos geschlossen (Standard) oder energielos geöffnet.

Pneumatically high pressure switching valve

- Mode of operation: Main valve is closed by pneumatically short stroke cylinder against pressure spring.
- Switchable against pressure.
- Multistage possible.
- Switching positions: Without energy closed (Standard) or without energy opened.

Soupape d'inversion Haute-Pression pneumatique

- Mode de fonctionnement: La soupape principale est ouverte par un vérin à faible course, contre un ressort.
- Commutation contre la pression de service possible.
- Mise en cascade possible.
- Position à l'arrêt : Normalement fermée (Standard) ou Normalement ouverte.

Technische Daten

Technical data

Caractéristiques techniques

Typ	Type	Type	PSV 10/1200	
Nennweite DN	Nominal diameter DN	Section nominale		10
Nenndruck PN	Nominal pressure PN	Pression nominale	bar	1200
Zulässiger Betriebsüberdruck	Max. working pressure	Pression de service max	bar	100 - 1200
Zulässige Betriebstemperatur	Max. working temperature	Temperature de service max	°C	+5 - +70
erforderlicher Luftdruck	Air pressure recommended	Pression d'air nécessaire	bar	6 - 10
kv-Wert (P nach A)	kv-value (P to A)	valeur kv		20,9
kv-Wert (P nach P bei Kaskadierung)	kv-value (P to P if multistaged)	valeur kv len cas de mise en cascade		52
Empfohlene Durchflussmenge (P nach A)	Flow rate recommended (P to A)	Debit recommandé (P-A)	l/min	10 - 150
Empfohlene Durchflussmenge (P nach P)	Flow rate recommended (P to P)	Debit recommandé (P-P)	l/min	10 - 400
Gewicht	Weight	Poids	kg	11,0
Material Gehäuse	Casing material	Matériau de Carter		1.4313
Material Sitz / Kegel	Cone / seat material	Matériau de cône / siège		1.4112
A-Anschluss (Innengewinde, Grunddichtung)	A-connection (female thread, sealing)	A-Raccord (Filetage, Joints de base)		G 1/2 (1x)
P-Anschluss (Innengewinde, Grunddichtung)	P-connection (female thread, sealing)	P-Raccord (Filetage, Joints de base)		G 3/4 (2x)
Mögliche Einschraubstützen für P	Possible connection studs for P	Raccords possibles pour P		M36 x 2 DKO-S M24 x 1,5 DKO-S
Mögliche Einschraubstützen für A	Possible connection studs for A	Raccords possibles pour A		M24 x 1,5 DKO-S

PSV 10 / 1200

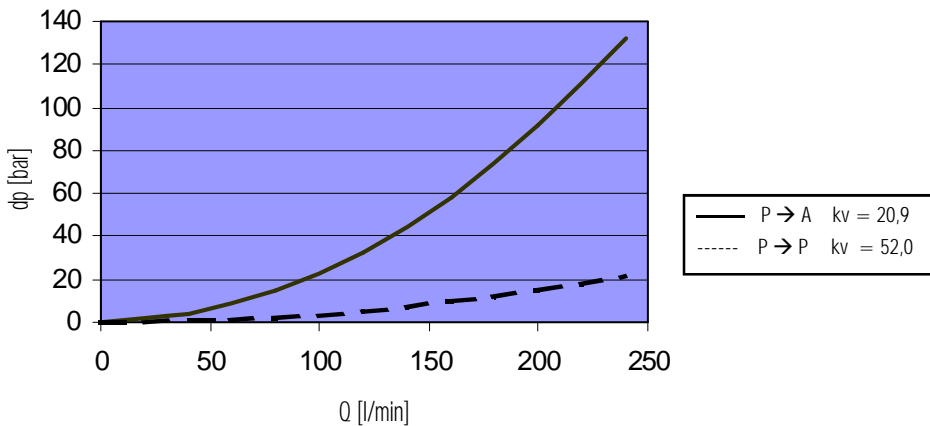
PSV 10/1200

URACA

Durchflusskennlinie

Flow characteristics

Caractéristique débit-pression



URACA Pumpenfabrik GmbH + Co.KG
 Sirchinger Straße 15
 D-72574 Bad Urach
 Telefon (071 25) 133-0
 Telefax (07125) 133-202
www.uraca.de
marketing@uraca.de

Certified acc. DIN EN ISO 9001 by LRQA

Vertriebs und Service Center Deutschland:

Nord (Hamburg): (040) 6 53 09 37
uraca-nord@t-online.de
 West (Mettmann): (0 21 04) 9 18 20
uraca-west@t-online.de
 Südwest (Dettingen): (0 71 23) 8 83 41
uraca.kolesch@t-online.de
 Süd (Mering): (0 82 33) 99 08
uraca.reimann@t-online.de

URACA Ges.m.b.H.
 Westbahnstraße 3/9, Postfach 413
 A-1070 Wien
 Tel.(1) 5 24 86 42, Fax(1) 5 24 86 43
uraca-vie@netway.at

URACA France S.A.R.L.
 Z.I Les Chanoux, 6, rue Paul Langevin
 F-93334 Neuilly sur Marne
 Tel.(1) 43 00 66 10, Fax (1) 43 09 91 08
uraca@wanadoo.fr

URACA Far East Ltd.
 109/20 Moo 4
 Eastern Seaboard Industrial Estate
 Tambon Pluak Daeng
 Amphur Pluak Daeng
 Rayong 21140, Thailand
 Phone (66) 38 955-255 (up to 260)

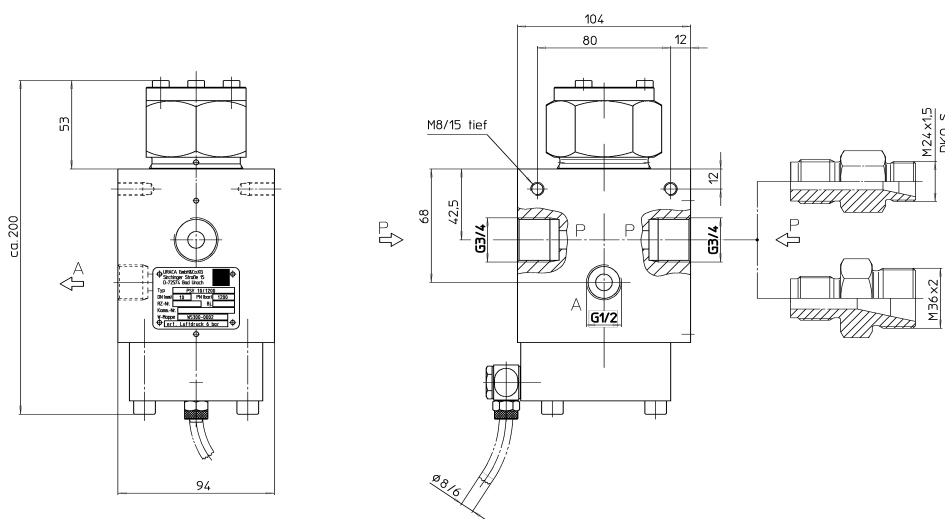
Fax (66) 38 955-261
info-uraca@uraca-far-east.com

URACA Sistemas e Processos Ltda.
 Rua Alcides Ricardini Neves, 12
 (Edifício Imperial Berrini Offices)
 8° Andar, Sala 802, Novo Brooklin
 CEP: 04575-050 Sau Paulo, SP, Brasil
 Fono/Fax: 55 (0 11) 55 05-89 12
uracasp@uol.com.br

Maße

Dimensions

Dimensiona



Zubehör , Optionen

Accessories, Options

Accessoires, Options

- | | | |
|--|--|--|
| ■ Schlauchentlastung | ■ Hose relieve | ■ Décharge de flexible |
| ■ Stellschraube | ■ Position inquiry optional | ■ Position demandée |
| ■ Verschlusschraube und Dichtung zum Verschließen des zweiten Druckanschlusses | ■ Locking screw and gasket to close the second pressure connection | ■ Vis de fermeture et joint torique pour fermer le second raccord de refoulement |
| ■ Zwischenteile zum Kaskadieren mehrer PSV 10/1200 | ■ Connecting parts to multistage several PSV 10/1200 | ■ Pièces de connexion pour la mise en cascade de plusieurs PSV 10/1200 |
| ■ Verschraubungen bzw. Einschraubstützen | ■ Coupling /connecting stud | ■ Raccord/ nipple |

HIGH PRESSURE - STATE OF THE ART TECHNOLOGY - WORLDWIDE