

Pneumatisches Überströmventil

Bevorzugt verwendet bei Anlagen, die über längere Zeit im Überstrombetrieb arbeiten.

Multifunktionales Ventil, besonders geeignet als

- Automatisches Überströmventil
- Druckbegrenzungsventil
- Bypassventil

Optimal zum Ausgleich von stark variierenden Volumenströmen.

Breites Einsatzspektrum durch große Einstellbereiche

- 5%-100% der Pumpenfördermenge
- 50%-100% des Nenndruckes

Schaltstellung energielos offen.

Auch für Ex Bereich lieferbar.

Hochwertige, korrosionsbeständige Materialien.

Besonderheiten

- Hohe Standzeiten
- Hohe Ansprechreproduzierbarkeit
- Exzellentes dynamisches Verhalten bei schnellen Durchflußänderungen
- Keine Überschwingreaktionen
- Kegel zweiseitig verwendbar
- Einfache Wartung in eingebautem Zustand
- Geringer Luftverbrauch

Pneumatic actuated overflow valve

Recommended and utilized in plants that run in an overflow condition for long periods. A multifunction valve especially designed as an

- Automatic overflow valve
- Pressure limiting valve
- Bypass valve

Regulates large flow fluctuations in an optimal way. Broad spectrum based on a wide-ranging adjustment field.

- 5 – 100 % of pump capacity
- 50 – 100 % of design pressure

Switching position: de-energized for opening. Also available for installation in explosion proof areas. Corrosion resistant materials of high quality.

Special features

- Long life time
- Fast rate of response
- Excellent dynamic positioning with fast flow changes
- No overreaction
- Reversible valve cone
- Maintenance friendly without removal
- Economical air consumption

Soupape de décharge à commande pneumatique

Utilisation: de préférence dans les installations qui fonctionnent régulièrement en décharge.

Soupape polyvalente, domaines d'application par excellence:

- Soupape de décharge automatique
- Soupape de limitation de pression
- Soupape bypass

Règle les débits fortement fluctuants de façon optimale. La vaste plage de réglage permet des utilisations très diverses:

- 5% - 100% du débit de la pompe
- 50% - 100% de la pression nominale

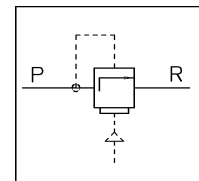
Position de commutation: normalement ouverte.

Existe en modèle anti-déflagrant.

Matériaux de haute qualité résistant à la corrosion.

Caractéristiques spéciaux

- Longue durée de vie
- Grand taux de réponse
- Excellent comportement dynamique en cas de débits très fluctuants
- Non sujette aux vibrations
- Cône de clapet réversible
- Accès facile sans démontage
- Consommation d'air réduite



Technische Daten

Technical Specification

Caractéristiques techniques

| Typ / Type / Type | PÜV 8/200 | PÜV 8/400 | PÜV 11/800 | PÜV 11/1200 | PÜV 11/2000 | PÜV 9/2800 |
|---|----------------|----------------|----------------|----------------|----------------|----------------|
| Nennweite DN / Nominal diameter DN / Section nominale DN | 8 | 8 | 11 | 11 | 11 | 9 |
| Nenndruck PN / Nominal pressure PN / Pression nominale PN | 200 bar | 400 bar | 800 bar | 1200 bar | 2000 bar | 2800 bar |
| Zulässiger Betriebsüberdruck / Max. discharge pressure / Pression de service maxi | 50 - 200 bar | 100 - 400 bar | 200 - 800 bar | 300 - 1200 bar | 400 - 2000 bar | 800 - 2800 bar |
| Zulässige Betriebstemperatur / Max. operating temperature / Température de service maxi | +5 - +80°C | +5 - +80°C | +5 - +80°C | +5 - +80°C | +5 - +80°C | +5 - +80°C |
| Steuerluftdruck bei PN / Air pressure at PN / Pression d'air à PN | 5,3 bar | 5,3 bar | 4,39 bar | 4,39 bar | 5,47 bar | 5,41 bar |
| Kv-Wert / Kv-value / Valeur Kv | 28 | 28 | 37 | 40 | 40 | 28 |
| Empfohlene Durchflußmenge / Recommended flow rate / Débit recommandé | 10 - 125 l/min | 10 - 125 l/min | 15 - 175 l/min | 20 - 200 l/min | 20 - 200 l/min | 20 - 200 l/min |
| Gewicht / Weight / Poids | 10,9 kg | 12,3 kg | 12,3 kg | 13,4 kg | 14,3 kg | 14,4 kg |
| Material Gehäuse / Casing material / Matériau de carter | 1.4542 | 1.4542 | 1.4542 | 1.4542 | 1.4542 | 1.4542 |
| Bestell-Nr. / Ref. No. / No. de réf. | W6378-04A | W6378-03A | W6378-05A | W6378-02A | W6378-00A | W6378-01A |

